

FRAC

FEDERICO LOMBARDO **17**



FEDERICO LOMBARDO
MONADE



FEDERICO LOMBARDO

FRAC è una pubblicazione indipendente a tiratura limitata

/17 edita in PDF in occasione della mostra
FEDERICO LOMBARDO
MONADE

7 maggio - 15 giugno 2018

FEDERICO RUI ARTE CONTEMPORANEA
via Turati 38 - 20121 Milano
www.federicorui.com

PROGETTO GRAFICO CATALOGO
Marico Factory

COORDINAMENTO
Tiziana Pampari Antonioni

IN COPERTINA
Attesa, 2017
olio su tela, cm 100x70



monade

FEDERICO RUI



*Volto 2018,
pittura digitale stampata su carta
cotone, cm 50x40*

A distanza di oltre dieci anni dall'ultima personale milanese, tenutasi proprio nella galleria Pittura Italiana diretta da Federico Rui, dopo aver esposto al Pac di Milano, nella Basilica Palladiana di Vicenza, al Parlamento Europeo di Strasburgo, nelle Biennali di Venezia e Sharjah e alla Quadriennale di Roma, l'artista si interroga sul valore della pittura oggi. Alla fine degli anni Novanta, la sua ricerca si concentra sul volto e sulla figura, ritratti a olio dai fondi monocromi dai contorni imperfetti e decontestualizzati.

Parallelamente e in maniera quasi ossessiva, lavora sui visi, utilizzando l'acquerello, un medium adatto ad esprimere la fragilità umana, una condizione esistenziale di bellezza, sensualità, di morte. Anche in questo caso le figure sono astratte dalla realtà contingente e sono caratterizzate da una sorta di casualità: il colore che si espande sulla carta crea dei risultati imprevedibili che ben possono richiamare il concet-

to di fisicità e volontà dell'uomo. Poi viene la pittura digitale, che parte allo stesso modo da un foglio bianco e da una penna, ma attraverso una tavoletta grafica: la sensazione è quella di disegnare nel vuoto, nello spazio, un lavoro che si avvicina quasi alla scultura, fatto di luce e volumi.

Nell'ultimo ciclo di ricerca, Federico Lombardo si riappropria della materia, della carnalità della pittura, delle scene quotidiane, degli scorci di vita. Tutto quello che lo circonda viene vissuto, interiorizzato e analizzato. Facendo propria la crudità di Munch, il realismo di Hopper, ci restituisce la vita che lo circonda. In contrapposizione alla freddezza di un monitor, e della velocità di comunicazione, si sofferma su scene di vita vissuta, come cartoline o immagini di ricordi.

Monade è un termine usato da Pitagora e poi da Aristotele per indicare il prin-



a sinistra
Volto 2005
acquarello su carta, cm 150x100

sopra
Figure, 2005
acquarello su carta, cm 100x150

cipio da cui derivano i numeri, le entità e i quattro elementi. Nei Dialoghi di Platone viene usato come sinonimo di idee. Nella filosofia di G. W. Leibniz (1696) la monade non è altro che sostanza semplice che entra nei composti, semplice cioè senza parti: ogni monade è indipendente rispetto alle altre e in ciascuna si rispecchia tutto l'universo che essa esprime secondo la propria posizione. Più in generale si può affermare che, mentre il termine atomo sia nel suo significato fisico che in quello metafisico implica soltanto un aspetto corporale, o materiale, la monade, di regola, implica sempre qualcosa di incorporeo, spirituale, o, al limite, vitale. In questo senso la ricerca di Federico Lombardo è monade, solita-

ria, riflessiva, parte inconsapevole di un tutto più grande. In questa mostra, l'artista si riappropria fondamentalmente della pittura, anche se - afferma - nel senso tradizionale del termine, la pittura non esiste più. Non esiste se viene intesa esclusivamente come mezzo, come semplice metodo di rappresentazione del reale. Ritrova la sua ragion d'essere invece se si accosta a una riflessione concettuale sul mondo e sull'uomo: l'atto stesso del dipingere è un metodo di conoscenza della realtà, cioè come disse Picasso rivoluzionando la storia dell'arte figurativa, "la pittura è una professione da cieco: uno non dipinge ciò che vede, ma ciò che sente, ciò che dice a se stesso riguardo a ciò che ha visto."

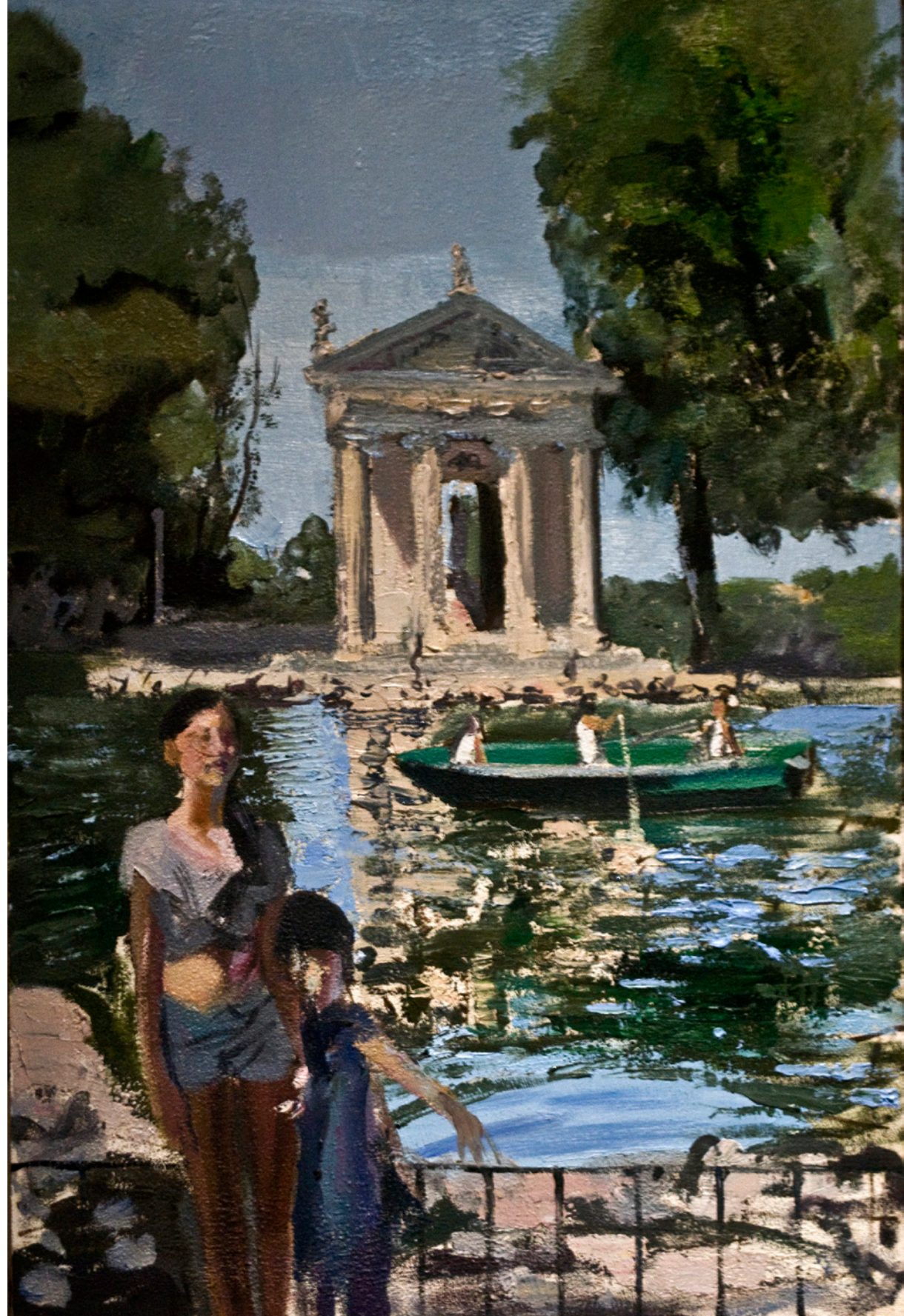
Colazione, 2018
olio su tela
cm 100x70



Eli al lago, 2018
olio su tela
cm 50x50



Villa Borghese, 2017
olio su tela
cm 75x50



Galleria Borghese, 2017
olio su tela
cm 70x50



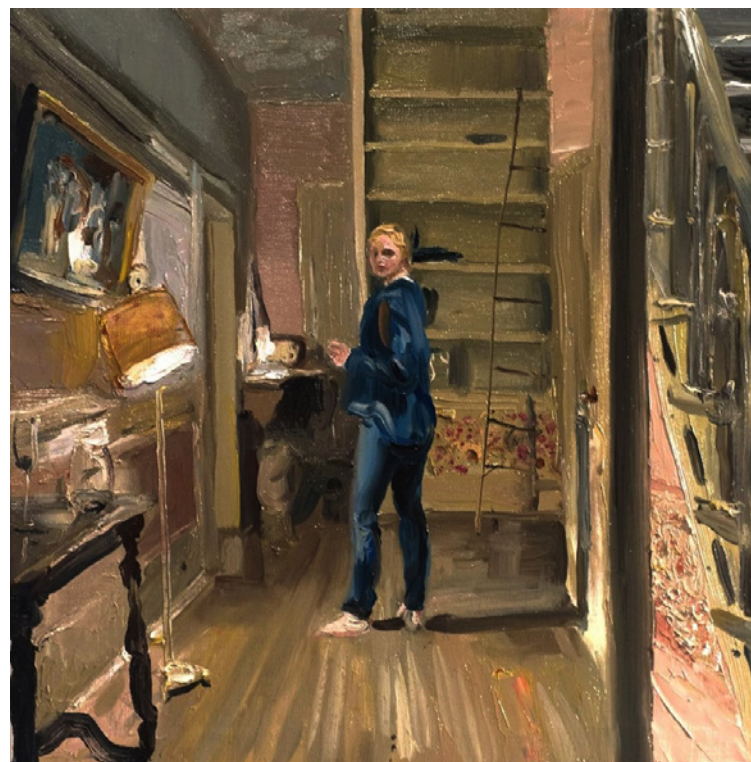
Parco Aldo Moro, 2017
olio su tela
cm 70x50



Parco Aldo Moro, 2017
olio su tela
cm 70x50



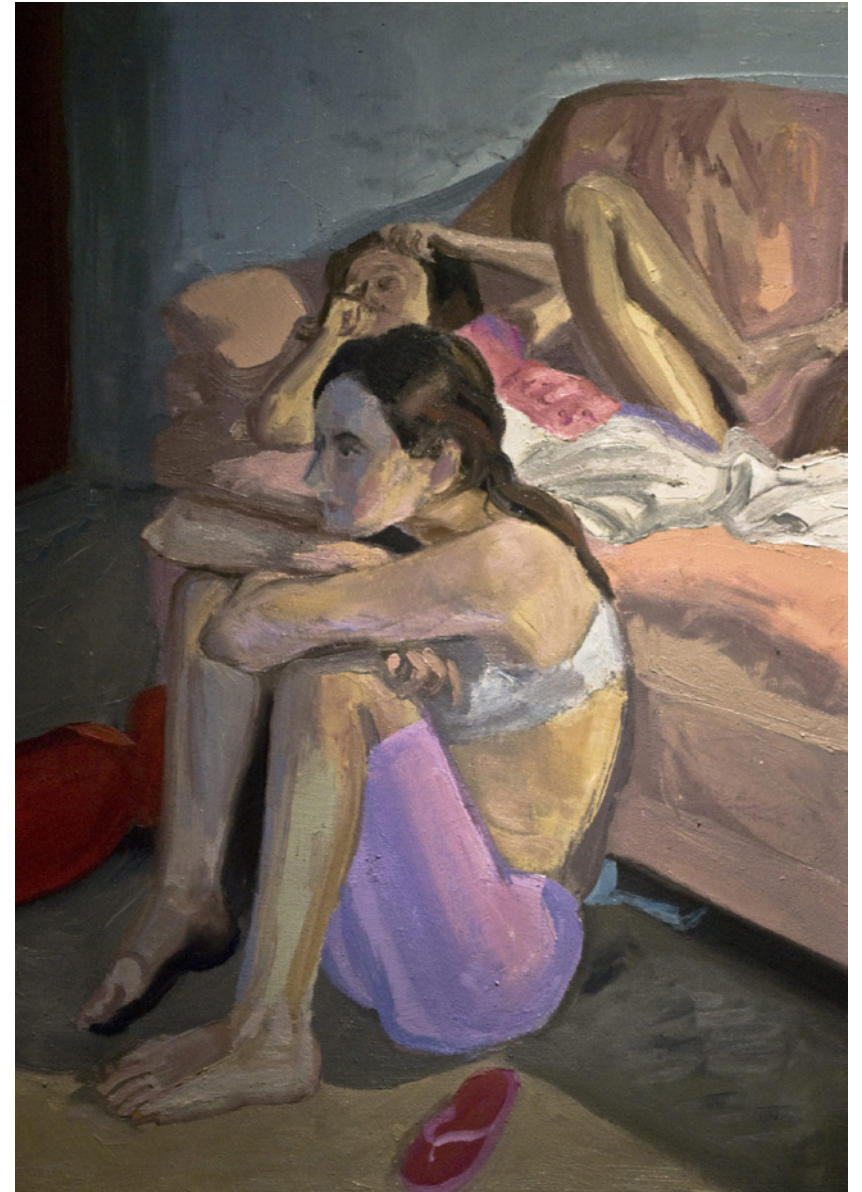
Interno con scala, 2017
olio su tela
cm 40x40



Simona, 2017
olio su tela
cm 95x95



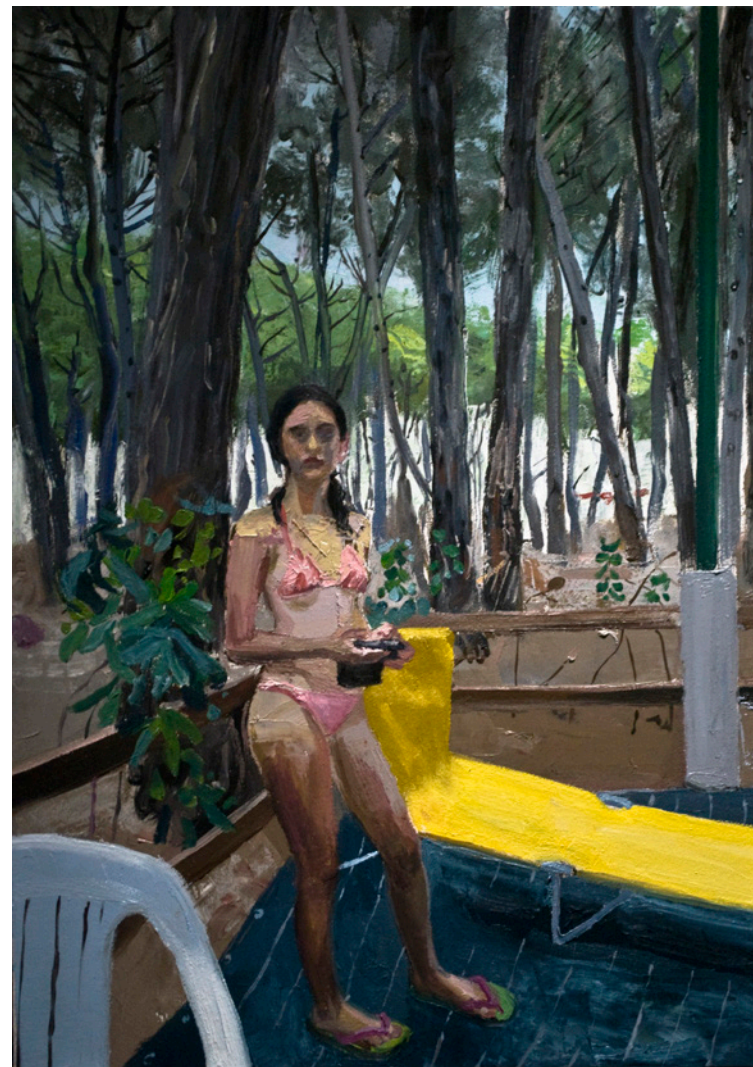
Interno, 2017
olio su tela
cm 70x50



Fontana di Trevi, 2017
olio su tela
cm 50x70



Campeggio, 2017
olio su tela
cm 70x50



Modella e fotografo, 2018
olio su tela
cm 100x70



Stanza d'albergo, 2018
olio su tela
cm 70x100



federico lombardo

*Nato a Castellammare di Stabia nel 1970, vive e lavora a Ciampino.
Si è diplomato in scultura presso l'Accademia di Belle Arti di Napoli.*

PRINCIPALI MOSTRE PERSONALI

- 2017 A+B = Love, Mole Vanvitelliana Ancona
- 2016 Portraits, AA29 Caserta
- 2016 Ai confini della pittura, BQB Gallery, Roma
- 2013 Corpo trascendente, Mac3 museo civico di arte contemporanea Caserta
- 2012 Il corpo trascendente, Galleria Ninapi, Ravenna
- 2010 M.U.V.E Galleria Maniero, Roma
- 2008 L'insostenibile leggerezza dell'acqua, Zaion gallery, Biella
- 2007 Vedo, Giamaart studio, Vitulano, Benevento
Faces, Galleria Barbara Maheler, sede UBS, Lugano - Svizzera
The reflecting skin, Vulcano contemporary art, Caivano ,Napoli
- 2006 Federico Lombardo, Galleria Nuovo Spazio, Piacenza
Federico Lombardo, Galleria Bonelli Arte Contemporanea, Mantova
- 2005 Artcore/Fabrice Marcolini, Toronto, Canada
Lavami il viso, Franca Pezzoli arte contemporanea Clusone, Bg
Federico Lombardo, Galleria Pittura Italiana, Milano
- 2004 L'uomo splendido, Arte al contrario, Modena
- 2003 Federico Lombardo, Bonelli Arte Contemporanea, Mantova
- 2002 Acquerelli, Galleria De March, Legnano, Milano
- 2001 Federico Lombardo, Galleria Nuova Artesegno, Udine
- 2000 Federico Lombardo, De March Solbiati arte contemporanea, Legnano, Milano
- 1999 Immagini di donna , galleria Marazzani Visconti Terzi, Piacenza
- 1998 Nuove identità, Marazzani Visconti Terzi, Piacenza

PRINCIPALI MOSTRE COLLETTIVE

- 2017 Paintings, Bassano del Grappa Vicenza
Bubbles between lines, Biella
- 2016 Biennale del disegno Di Rimini, Museo della Città, Rimini
- 2015 Museo Palazzo della Pilotta, Parma, performance di disegno digitale
13x18 Ass.cult. la casa di Schiele, Benevento
Bocs, residenza artistica Cosenza, Cosenza
48 Premio Vasto, Vasto
Premio Pio Alferano, Castellabate
Premio Cupra, San Benedetto del Tronto
- 2014 Femminile singolare, Sala Carlo V maschio Angioino, Napoli
La luce e l'icona, complesso Basiliche Paleocristiane, Cimitile
Biennale del disegno di Rimini, Galleria Ninapi, Ravenna
Expo Marche centro arte, Palariviera San benedetto del Tronto
- 2013 Photissima festival di fotografia,ex manifatture tabacchi, Torino
Contro campo, chiostro del museo diocesano, Gaeta
Fuori dal Buio, Art&co, Caserta
- 2012 L'arte della fuga, Casamasaccio/Arte contemporanea, San Giovanni Valdarno
N.i.na, Nuova immagine napoletana, PAN, Napoli
A whisper in the sound of silence, Palazzo Zenobio, Venezia
Museo d' Arte Contemporanea di Caserta
- 2012 Storyboard, BonelliLab, c/Oglio, Mantova
- 2011 I'll be your mirror, galleria The Studio di Glenda Cinquegrana, Milano
Discorsi visivi II, Rocca dei Rettori, Benevento
Opening, Galleria, de Crescenzo e Viesti, Roma
54° Biennale d'arte visive di Venezia Padiglione Italia, 150° unità d'Italia, Lo Stato dell'arte Campania, ex tabacchificio Centola, Pontecagnano Faiano, (Sa)
Mostra di apertura del Macò, Museo arti contemporanee Taranto, Lizzano
LVI Mostra Nazionale d'Arte Contemporanea Premio Termoli, Galleria Civica d'Arte
l'Intreccio dei Viaggi, Termoli
2 ° Biennale di Videofotografia, Disturbi e disordini, Alessandria
- 2010 Ritratti Italiani, Civica Galleria d'arte moderna Arnolo Bonzagni, Cento, Ferrara;Palazzo Durini, Milano
Tratti tangenti, Giamart studio, Vitulano, Benevento
Kindergarten, Galleria l'immagine , Milano
- 2009 Beauty Farm, fondazione Durini, Milano
- 2008 Experimenta, Collezione Farnesina, Ministero degli Affari Esteri, Roma
Nuova sede , galleria studiolegale, Roma
XV Quadriennale d'arte di Roma, Palazzo delle Esposizioni, Roma
Viaggi e miraggi, Grafique art gallery, Bologna
Sconfinamenti, museo di Castel Sant'Angelo, Roma
Cartefatti, galleria studiolegale, Roma
Figurandia, galleria la Roggia, Palazzolo sull'Oglio (bS)
- 2007 Amate mortali- da Protti a Lombardo, galleria Dusatti, Rovereto
Point of departure , Dean Project, New YorkLa nuova Figurazione Italiana to be continued... Bollate, Milano
Nuovi pittori della realtà, PAC Milano
Scuola di Pittura, Galleria Civica di Trento, Trento
58° premio Michetti, Francavilla a mare, Chieti
Check in, Canneto s/o, Mantova
Il presente è un segreto, Galleria Allegretti Arte contemporanea, Torino
- 2006 Feedback, Belvedere di San Leucio, Caserta
- 2005 The 2ND Contemporary European painting Awards of the Frissiras Museum , Atene
Those misunderstood Seconda Università degli Studi Di Napoli – Capua , Caserta
Donne- Galleria Barbara Maheler Lugano/Svizzera
A flor de piel, Mito Galeria, Barcellona
Rostres Canem gallery Barcellona Spain
- 2004 Viaggio in Italia, Castello di Malaspina, Massa Carrara
Dinamiche del Volto Gallerie di Palazzo Ducale, Pavullo nel Frignano , Modena
Italy Faces Galleria Traghetto, Venezia
L'arte e lo studio, la collezione 2004, Museo di Palazzo Poggi, a cura di LVillani , Bologna
Svestiti e usciamo, Gruppo Sabatini, Cadriano (Bo)
- 2003 KERMESSE, Palazzina Liberty, Milano
Beel, Guida, Lombardo d'AC Museo d'Arte Contemporanea di Ciampino, Roma
Mito Contemporaneo Futurismo e oltre, Basilica Palladiana, Vicenza
Italian Factory, La Nuova scena artistica italiana, Evento nell'ambito Della 50° Biennale di Venezia, Istituto S. Maria della Pietà, Venezia; Parlamento Europeo Strasburgo; Promotrice delle Belle Arti, Torino.
Nel corpo dell'immagine, XXXVI premio Vasto, Vasto , Chieti

- Specchio, Galleria Guidi e Schoen, Genova
Tattoo, Bonelli arte contemporanea, Mantova
Occhio!, Ex Macello , Benevento
- 2002 Premio Lissone, Civica Galleria d'arte contemporanea , Lissone , Milano
D'Italia, Galleria d'arte moderna e contemporanea Repubblica di S. Marino
Figuralia , Galleria Annovi, Sassuolo, Modena
- 2001 V Biennale del SharJah, Emirati Arabi
Young Art, Cartiere Vannucci, Milano
Premio Cairo Communication, La Posteria, Milano
- 2000 Sui Generis, PAC, Milano
Ring, Montecchio Emilia, Reggio Emilia
Patty Pravo come un angelo da collezione, Villa Caruso, Firenze
- 1999 Tre modi di essere donna, Galleria In Arco, Torino
Il nuovo ritratto in Italia, Spazio Consolo, Milano

FRAC

17

FEDERICO LOMBARDO

 **FEDERICO RUI**
ARTE CONTEMPORANEA